

TOSHIBA



El Self Checkout llegó a Calimax de la mano de Toshiba

Fundada en la ciudad de Tijuana, Baja California (México) en 1939 y con más de seis mil empleados, Calimax es una cadena de supermercados regional que opera en los estados mexicanos de Baja California y Sonora. Con sede en la ciudad de Tijuana (donde también reside su tienda insignia), Calimax opera hoy día 97 tiendas, posee una participación de mercado del 32% (según Nielsen) y atiende a más de 48 millones de clientes al año, lo que le da el título indiscutible de líder de su región.

Las nuevas exigencias de una “nueva normalidad”

Con la globalización, la evolución tecnológica y la pandemia de COVID-19, los consumidores buscan tener experiencias de compra rápidas, personalizadas, desatendidas y sobre todo, seguras. Por estas razones, Calimax decidió evaluar puntos de venta self checkout de tres proveedores distintos, seleccionando así a Toshiba para este retador proyecto.

Toshiba y Calimax crean una alianza

Gracias al prestigio de Toshiba en el mercado, la funcionalidad y calidad de nuestros equipos, la alianza entre Calimax y Toshiba comienza en junio de 2020, trayendo consigo el inicio de una relación que busca satisfacer las nuevas exigencias del mercado y la oportunidad de innovar e insertar tecnología de vanguardia en la operación de sus tiendas.



Los equipos self checkout de Toshiba nos han ayudado mucho, porque al haber una gran rotación de cajeros y falta de mano de obra en varias de nuestras tiendas, el hecho de que el cliente se pueda auto cobrar, contribuye a que podamos desahogar las cajas. Con 1 sola persona, cubrimos 4 posiciones.

- Roger Zapata Buenfil
Director de TI de Calimax.

Como en todo proyecto nuevo, se han presentado retos importantes tanto en la implementación como en la integración, sin embargo, haciendo equipo con Calimax se han resuelto cada uno de los obstáculos en tiempo y forma.

Una de las grandes preocupaciones en la adopción de soluciones de auto cobro, es sin duda la seguridad, ya que existe el temor de que las mermas se puedan incrementar. Calimax ha podido comprobar que las soluciones de self checkout de Toshiba cuentan con mecanismos de prevención de pérdidas (como seguridad en básculas y escaneo, guía a través de luces y audio, entre otros) para asegurar que las transacciones guíen al consumidor en todo momento e identifiquen excepciones de manera oportuna, sin restar agilidad al proceso.



Considero que los self checkout Toshiba tienen una gran funcionalidad y herramientas para el control y la seguridad.

- Marco Antonio González Álvarez
Gerente de retail y tecnología de Calimax.



Respecto al cliente y su experiencia con los puntos de venta de auto cobro, Calimax ha notado que su adopción ha sido muy buena y el tiempo de aprendizaje, tanto de usuarios como empleados, fue más corto de lo esperado.

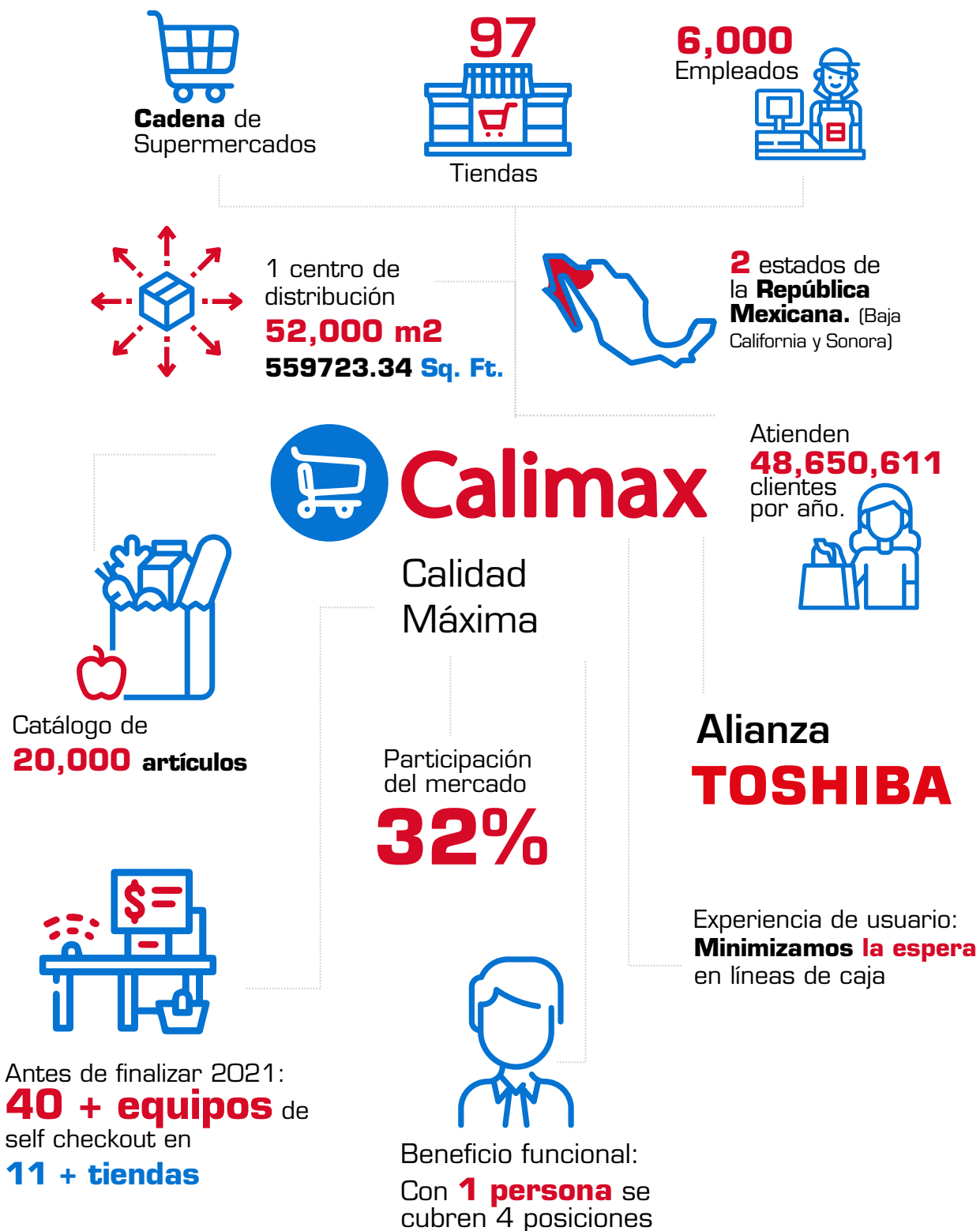
Calimax planea que antes de finalizar el año, tendrán en total más de 40 equipos en 11 sucursales.



Para mí Toshiba fue la mejor opción, por su tradición, reputación y su posicionamiento en el sector tecnológico.

- Sergio Borrayo
Director General de Calimax

Calimax seguirá trabajando de la mano con Toshiba, para incrementar el número de equipos de auto cobro, así como considerar una actualización de los equipos POS que tienen actualmente.



TOSHIBA

Copyright © 2021
Toshiba Global Commerce Solutions, Inc.
All rights reserved.

Toshiba Global Commerce Solutions, Inc.
3901 S. Miami Blvd.
Durham, NC 27703 | U.S.A.
commerce.toshiba.com

Toshiba and the Toshiba logo are trademarks or registered trademarks of Toshiba in the United States, other countries, or both. All other trademarks and logos are the property of their respective owners. Information in this document is subject to change without notice.

Not all Toshiba products and services are available in every country.